

PNEUMATIKCYLINDRAR

STANDARDCYLINDRAR

KOMPAKTCYLINDRAR

BÄLGCYLINDRAR

Krafttabell, förenklad	2
PRA/182000, ISO/VDMA Profilcylinder ..	3
RM/8000, ISO Minicylinder	4
RT/57200, Roundlinecylinder	5
RA/8000, ISO/VDMA Dragstångcylinder	6
QA/8000/XX, H-styrning	7
SPC/cylinder, ISO/VDMA Cylindrar för fordonsbruk	8
RM/192000, VDMA Kompaktcylinder ..	9
RM/92000, Kompaktcylinder	10
PM/31000, Bälgcylinder	11
M/31000, Bälgcylinder.....	12
Annons	13



KRAFTTABELLER

TABELL MED TRYCK- OCH DRAGKRAFTER DUBBELVERKANDE CYLINDRAR

Cylinder Ø mm	Kolvstång Ø mm	Tryckkraft i N vid 6 bar	Dragkraft i N vid 6 bar
8	3	30	25
10	4	47	39
12	6	67	50
16	6	120	103
20	8	188	158
25	10	294	246
32	12	482	414
40	16	753	633
50	20	1178	989
63	20	1870	1681
80	25	3015	2721
100	25	4712	4418
125	32	7363	6881
160	40	12063	11309
200	40	18849	18095
250	50	29452	28274
320	63	48254	46384

TABELL MED TRYCK- OCH DRAGKRAFTER ENKELVERKANDE CYLINDRAR

Cylinder Ø mm	Tryckkraft i N vid 6 bar	Fjäderkraft i N
10	37	3
12	59	4
16	105	7
20	165	14
25	258	23
32	438	27
40	699	39
50	1102	48
63	1760	67
80	2892	86
100	4583	99



PRA/182000, ISO/VDMA PROFILCYLINDER

TEKNISKA DATA

Arbetstryck	1 till 16 bar
Temperaturområde	-20°C till +80°C
Media	Tryckluft, filterad, smord eller osmod
Funktioner	Magnetkolv, justerbar ändlägesdämpning, dubbelverkande
Slaglängder	10 till 3000 mm
Kolvdiаметer	Ø32 till Ø125

MATERIAL

Profilrör	Eloxerad aluminium
Gavlar	Aluminium, pressgjuten
Kolvstång	Rostfritt stål, martensitiskt
Kolvtätningar	Polyuretan
O-ringar	NBR, nitrilgummi



STANDARDSLAGLÄNGDER

Ø	25	50	80	100	125	160	200	250	320	400	500
32	●	●	●	●	●	●	●	●	○	○	○
40	●	●	●	●	●	●	●	●	●	○	○
50	●	●	●	●	●	●	●	●	●	○	○
63	●	●	●	●	●	●	●	●	●	○	○
80	●	●	●	●	●	●	●	●	●	○	○
100	●	●	●	●	●	●	●	●	●	○	○
125	○	○	○	○	○	○	○	○	○	○	○

● Indikerar lagerlagd slaglängd av standardcylinder

BESTÄLLNINGSTABELL STANDARDMODELLER

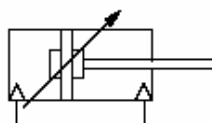
Ø	Kgst	Ansl.	Med magnetkolv		Utan magnetkolv		Servicesats	
			Standard	Vridsäkrad	Standard	Vridsäkrad	Standard	Vridsäkrad
32	12	G1/8	PRA/182032/M/*	PRA/182032/N2/*	PRA/182032/ *	PRA/182032/ N1/*	QA/8032/00	QA/182032/ N1/00
40	16	G1/4	PRA/182040/ M/*	PRA/182040/N2/*	PRA/182040/ *	PRA/182040/ N1/*	QA/8040/00	QA/182040/ N/100
50	20	G1/4	PRA/182050/ M/*	PRA/182050/N2/*	PRA/182050/ *	PRA/182050/ N1/*	QA/8050/00	QA/182050/ N/100
63	20	G3/8	PRA/182063/ M/*	PRA/182063/N2/*	PRA/182063/ *	PRA/182063/ N1/*	QA/8063/00	QA/182063/ N/100
80	25	G3/8	PRA/182080/ M/*	PRA/182080/N2/*	PRA/182080/ *	PRA/182080/ N1/*	QA/8080/00	QA/182080/ N/100
100	25	G1/2	PRA/182100/ M/*	PRA/182100/N2/*	PRA/182100/ *	PRA/182100/ N1/*	QA/8100/00	QA/182100/ N/100
125	32	G1/2	PRA/182125/ M/*	PRA/182125/N2/*	PRA/182125/ *	PRA/182125/ N1/*	QA/8125/00	QA/182125/ N/100

* Ersätt med slaglängd i mm

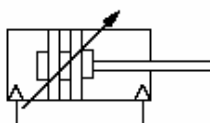
ÖVRIGT

För utförliga tekniska data, magnetavkännare, måttuppgifter, standardfästen samt alternativa varianter i denna serie hänvisar vi till datablad **1.5.135**

SYMBOLER



Utan magnetkolv



Med magnetkolv

RM/8000, ISO MINICYLINDER

TEKNISKA DATA

Arbetstryck	1 till 10 bar
Temperaturområde	-10°C till +80°C
Media	Tryckluft, filterad, smord eller osmord
Funktioner	Magnetkolv, anslagsdämpning alternativt justerbar ändlägesdämpning, dubbelverkande
Slaglängder	10 till 500 mm
Kolvdiаметer	Ø10 till Ø25

MATERIAL

Cylinderrör	Rostfritt stål
Gavlar	Aluminium, eloxerat
Kolvstång	Rostfritt stål
Avstrykare	Polyuretan
Tätningar	NBR, nitrilgummi



STANDARDISLAGLÄNGDER, ANSLAGSDÄMPNING

Ø	10	25	40	50	80	100	125	160	200	250
0	●	●	●	●	●	●				
12	●	●	●	●	●	●	○	○	○	
16	●	●	●	●	●	●	○	○	○	
20	●	●	●	●	●	●	○	○	○	○
25	●	●	●	●	●	●	○	○	○	○

● Indikerar lagerlagd slaglängd av standardcylinder

STANDARDISLAGLÄNGDER, JUSTERBAR DÄMPNING

Ø	25	40	50	80	100	125	160	200	250
16	○	○	○	○	○	○	○	○	
20	○	○	○	○	○	○	○	○	○
25	○	○	○	○	○	○	○	○	○

BESTÄLLNINGSTABELL STANDARDMODELLER

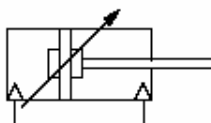
Ø	Kgst	Ansl	Standardmodeller		Varianter			
			Anslagsdämpad	Justerbar dämpning	Port i bakgavel	Vridsäkrad	Genomgående kolvstång	Plan bakgavel
10	4	M5	RM/8010/M/*	—	RM/8010/MC/*	—	—	RM/8010/MF/*
12	6	M5	RM/8012/M/*	—	RM/8012/MC/*	RM/8012/N2/*	—	RM/8012/MF/*
16	6	M5	RM/8016/M/*	RM/8017/M/*	RM/8016/MC/*	RM/8016/N2/*	RM/8016/JM/*	RM/8016/MF/*
20	8	G1/8	RM/8020/M/*	RM/8021/M/*	RM/8020/MC/*	RM/8020/N2/*	RM/8020/JM/*	RM/8020/MF/*
25	10	G1/8	RM/8025/M/*	RM/8026/M/*	RM/8025/MC/*	RM/8025/N2/*	RM/8025/JM/*	RM/8025/MF/*

* Ersätt med slaglängd i mm

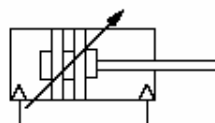
ÖVRIGT

För utförliga tekniska data, magnetavkännare, måttuppgifter, standardfästen samt alternativa varianter i denna serie hänvisar vi till datablad 1.5.021

SYMBOLER



Utän magnetkolv



Med magnetkolv

RT/57200 ROUNDLINE CYLINDRAR

TEKNISKA DATA

Arbetstryck	1 till 10 bar
Temperaturområde	-10°C till +80°C max.
Media	Tryckluft, filtrerad, smord eller osmord
Funktioner	Magnetkolv, dubbelverkande med anslagsdämpning
Slaglängder	10 till 320 mm
Kolvdiаметer	Ø8 till Ø63 mm

MATERIAL

Cylinderrör	Rostfritt stål, Ø8 till 16 mm, martensitiskt Ø20 till 63 mm, austenitiskt
Gavlar	Aluminium, eloxerat
Kolvstång	Rostfritt stål, austenitiskt
Kolvtätning	NBR, nitril
Avstrykare	Polyuretan
Dämpning	Polyuretan



STANDARDSLAGLÄNGDER, ANSLAGSDÄMPNING

Ø	10	25	40	50	80	100	125	160	200	250
8	⊙	⊙	⊙	⊙	⊙	⊙				
10	⊙	⊙	⊙	⊙	⊙	⊙				
12	⊙	⊙	⊙	⊙	⊙	⊙	⊙	⊙	⊙	⊙
16	⊙	⊙	⊙	●	●	⊙	⊙	⊙	⊙	⊙
20	⊙	●	⊙	●	●	●	⊙	⊙	⊙	⊙
25	⊙	●	⊙	●	●	●	⊙	⊙	⊙	⊙
32	⊙	●	⊙	●	●	●	⊙	●	⊙	⊙
40	⊙	●	⊙	●	●	●	⊙	⊙	⊙	⊙
50	⊙	⊙	⊙	●	●	⊙	⊙	⊙	⊙	⊙
63	⊙	⊙	⊙	⊙	●	⊙	⊙	⊙	⊙	⊙

● Indikerar lagerlagd slaglängd av standardcylinder

SYMBOL



BESTÄLLNINGSTABELL STANDARDMODELLER

Ø	Kgst	Ansl	Standardmodeller			
			Sidoportar, integrerat bakgavelöra	Centrerad bakre port, plan bakgavel	Sidoportar, plan bakgavel	Genomgående kolvstång, sidoportar
8	3	M3	RT/57208/M/*	RT/57208/MC/*	RT/57208/MF/*	RT/57208/JM/*
10	4	M5	RT/57210/M/*	RT/57210/MC/*	RT/57210/MF/*	RT/57210/JM/*
12	4	M5	RT/57212/M/*	RT/57212/MC/*	RT/57212/MF/*	RT/57212/JM/*
16	6	M5	RT/57216/M/*	RT/57216/MC/*	RT/57216/MF/*	RT/57216/JM/*
20	8	Rc1/8	RT/57220/M/*	RT/57220/MC/*	RT/57220/MF/*	RT/57220/JM/*
25	10	Rc1/8	RT/57225/M/*	RT/57225/MC/*	RT/57225/MF/*	RT/57225/JM/*
32	12	Rc1/8	RT/57232/M/*	RT/57232/MC/*	RT/57232/MF/*	RT/57232/JM/*
40	14	Rc1/8	RT/57240/M/*	RT/57240/MC/*	RT/57240/MF/*	RT/57240/JM/*
50	16	Rc1/4	RT/57250/M/*	RT/57250/MC/*	RT/57250/MF/*	RT/57250/JM/*
63	20	Rc1/4	RT/57263/M/*	RT/57263/MC/*	RT/57263/MF/*	RT/57263/JM/*

* Ersätt med slaglängd i mm

ÖVRIGT

För utförliga tekniska data, magnetavkännare, måttuppgifter, standardfästen samt alternativa varianter i denna serie hänvisar vi till datablad 1.5.041

RA/8000, ISO/VDMA CYLINDER

TEKNISKA DATA

Arbetstryck	1 till 16 bar för Ø32 – 200 mm 1 till 10 bar för Ø250–320 mm
Temperaturområde	-20°C till +80°C för Ø32 – 200 mm -10°C till +80°C för Ø250–320 mm
Media	Tryckluft, filtrerad, smord eller osmord
Funktioner	Magnetkolv, justerbar ändlägesdämpning, dubbelverkande
Slaglängder	10 till 3000 mm
Kolvdiаметer	Ø32 till Ø320

MATERIAL

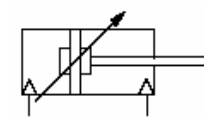
Cylinderrör	Eloxerad aluminium
Gavlar	Aluminium, pressgjuten (Ø250–320 mm sänkgjuten)
Kolvstång	Rostfritt stål, martensitiskt
Tätningar	Polyuretan
O-ringar	NBR, nitrilgummi



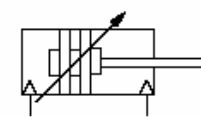
STANDARDSLAGLÄNGDER

Ø	25	50	80	100	125	160	200	250	320	400	500
32	●	●	●	●	●	●	●	●	●	●	●
40	●	●	●	●	●	●	●	●	●	●	●
50	●	●	●	●	●	●	●	●	●	●	●
63	●	●	●	●	●	●	●	●	●	●	●
80	●	●	●	●	●	●	●	●	●	●	●
100	●	●	●	●	●	●	●	●	●	●	●
125	●	●	●	●	●	●	●	●	●	●	●
160	●	●	●	●	●	●	●	●	●	●	●
200	●	●	●	●	●	●	●	●	●	●	●
250	●	●	●	●	●	●	●	●	●	●	●
320	●	●	●	●	●	●	●	●	●	●	●

SYMBOLER



Utan magnetkolv



Med magnetkolv

BESTÄLLNINGSTABELL STANDARDMODELLER

Ø	Kgst	Ansl.	Med magnetkolv		Utan magnetkolv		Servicesats	
			Standard	Vridsäkrad	Standard	Vridsäkrad	Standard	Vridsäkrad
32	12	G1/8	RA/80032/M*	RA/80032/N2*	RA/80032/*	RA/80032/N2*	QA/8032/00	QA/80032/N1/00
40	16	G1/4	RA/80040/M*	RA/80040/N2*	RA/80040/*	RA/80040/N2*	QA/8040/00	QA/80040/N1/00
50	20	G1/4	RA/80050/M*	RA/80050/N2*	RA/80050/*	RA/80050/N2*	QA/8050/00	QA/80050/N1/00
63	20	G3/8	RA/80063/M*	RA/80063/N2*	RA/80063/*	RA/80063/N2*	QA/8063/00	QA/80063/N1/00
80	25	G3/8	RA/80080/M*	RA/80080/N2*	RA/80080/*	RA/80080/N2*	QA/8080/00	QA/80080/N1/00
100	25	G1/2	RA/80100/M*	RA/80100/N2*	RA/80100/*	RA/80100/N2*	QA/8100/00	QA/80100/N1/00
125	32	G1/2	RA/80125/M*	RA/80125/N2*	RA/80125/*	RA/80125/N2*	QA/8125/00	QA/80125/N1/00
160	40	G3/4	RA/80160/M*	RA/80160/N2*	RA/80160/*	RA/80160/N2*	QA/8160/00	QA/80160/N1/00
200	40	G3/4	RA/80200/M*	RA/80200/N2*	RA/80200/*	RA/80200/N2*	QA/8200/00	QA/80200/N1/00
250	50	G1	RA/80250/M*	RA/80250/N2*	RA/80250/*	RA/80250/N2*	QA/8250/00	QA/80250/N1/00
320	63	G1	RA/80320/M*	RA/80320/N2*	RA/80320/*	RA/80320/N2*	QA/8320/00	QA/80320/N1/00

* Ersätt med slaglängd i mm

ÖVRIGT

För utförliga tekniska data, magnetavkännare, måttuppgifter, standardfästen samt alternativa varianter i denna serie hänvisar vi till datablad 1.5.125

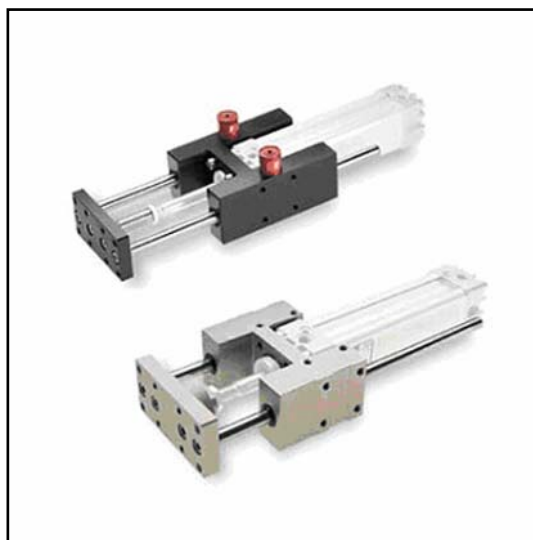
QA/8000/XX LINJÄRSTYRENHETER FÖR ISO/VDMA CYLINDRAR

TEKNISKA DATA

Temperaturområde	-0°C till +80°C
Slaglängder	50 till 500 mm
Kolvdiаметer	Ø32 till Ø100
Standard	ISO6431/VDMA24562 och NFE49-003-1

MATERIAL

Styrhus, mutter och montageplatta	Eloxerad aluminium
Lagring QA/8000/51	Glidlager i sinterbrons
Lagring QA/8000/61	Kulbussningar i stål
Styrstänger QA/8000/51	Rostfritt stål, martensitiskt
Styrstänger QA/8000/61	Rostfritt stål, induktionshärdat
Styrstänger QA/8000/81	Rostfritt stål, martensitiskt
Styrstänger QA/8000/85	Rostfritt stål, martensitiskt
Avstrykare	NBR, nitrilgummi



PASSAR TILL CYLINDERSERIER

Serie	Standard
RA/8000	ISO6431/VDMA24562/NFE49-003-1
RA/8000/M	ISO6431/VDMA24562/NFE49-003-1
PRA/18200	ISO6431/VDMA24562/NFE49-003-1
PRA/182000/M	ISO6431/VDMA24562/NFE49-003-1

STANDARDSLAGLÄNGDER

Ø	25	50	80	100	125	160	200	250	320	400	500
32	⊙	⊙	⊙	⊙	⊙	⊙	⊙	⊙	⊙	⊙	⊙
40	⊙	⊙	⊙	⊙	⊙	⊙	⊙	⊙	⊙	⊙	⊙
50	⊙	⊙	⊙	⊙	⊙	⊙	⊙	⊙	⊙	⊙	⊙
63	⊙	⊙	⊙	⊙	⊙	⊙	⊙	⊙	⊙	⊙	⊙
80	⊙	⊙	⊙	⊙	⊙	⊙	⊙	⊙	⊙	⊙	⊙
100	⊙	⊙	⊙	⊙	⊙	⊙	⊙	⊙	⊙	⊙	⊙

BESTÄLLNINGSTABELL

Cylinder Ø mm	Styrstäng /51 Ø mm	Styrstäng /61, /81, /85 Ø mm	Glidlagrade enheter			Kulbussningslagrade enheter
			QA/8000/51 Standardstyrning	QA/8000/81 Lång styrning	QA/8000/85 Kort koppling	QA/8000/61 Standardstyrning
32	10	12	QA/8032/51/*	QA/8032/81/*	QA/8032/85/*	QA/8032/61/*
40	12	16	QA/8040/51/*	QA/8040/81/*	QA/8040/85/*	QA/8040/61/*
50	12	20	QA/8050/51/*	QA/8050/81/*	QA/8050/85/*	QA/8050/61/*
63	12	20	QA/8063/51/*	QA/8063/81/*	QA/8063/85/*	QA/8063/61/*
80	16	25	QA/8080/51/*	QA/8080/81/*	QA/8080/85/*	QA/8080/61/*
100	16	25	QA/8100/51/*	QA/8100/81/*	QA/8100/85/*	QA/8100/61/*

* Ersätt med slaglängd i mm

ÖVRIGT

För utförliga tekniska data, magnetavkännare, måttuppgifter, standardfästen samt alternativa varianter i denna serie hänvisar vi till datablad **1.10.021**



SPC/CYLINDER, ISO/VDMA CYLINDRAR FÖR FORDONSBRUK

TEKNISKA DATA

Arbetstryck	1 till 16 bar
Temperaturområde	-35°C till +50°C
	Kontakta vår tekniska avdelning för bruk under +2°C
Media	Tryckluft, filtrerad, smord eller osmord
Funktioner	Magnetkolv, justerbar ändläges- dämpning, dubbelverkande
Slaglängder	10 till 3000 mm
Kolv diameter	Ø32 till Ø125

MATERIAL

Profilrör	Eloxerad aluminium
Gavlar	Aluminium, pressgjuten
Kolvstång	Rostfritt stål, martensitiskt
Kolv tätningar	NBR, nitrilgummi
Kolvstång tätning	NBR, nitrilgummi
O-ringar	NBR, nitrilgummi



- Specialanpassade för fordon i nordiskt klimat
- Förstärkt avstrykare
- Klarar låga temperaturer

BESTÄLLNINGSTABELL

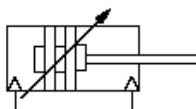
Cylinder	Kolv Ø	Kgst Ø	Bascylinder †	Servicesats
SPC/010224/*	32	12	PRA/182032/W1/	SPC/010224/00
SPC/020065/*	40	16	PRA/182040/W1/	SPC/020065/00
SPC/010225/*	50	20	PRA/182050/W1/	SPC/010225/00
SPC/010226/*	63	20	PRA/182063/W1/	SPC/010226/00
SPC/020066/*	80	25	PRA/182080/W1/	SPC/020066/00
SPC/010227/*	100	25	PRA/182100/W1/	SPC/010227/00
SPC/030364/W2/*	125	32	PSA/182125/W2/	SPC/030364/00

* Ersätt med slaglängd i mm

† Använd tillbehör ur denna cylinderserie

För utförliga tekniska data, magnetavkännare, måttuppgifter och standardfästen för denna serie hänvisar vi till datablad för serie PRA/182000, **1.5.135**

SYMBOL



Med magnetkolv

RM/192000/M, VDMA KOMPAKTCYLINDER

TEKNISKA DATA

Arbetstryck	1 till 10 bar
Temperaturområde	-5°C till +80°C
Media	Tryckluft, filtrerad, smord eller osmod
Funktioner	Magnetkolv, anslagsdämpning, dubbelverkande
Slaglängder	5 till 100 mm
Kolv diameter	Ø20 till Ø125

MATERIAL

Profilrör	Eloxerad aluminium
Gavlar	Eloxerad aluminium
Kolvstång	Ø20 och Ø25 Rostfritt stål, austenitiskt Ø32 till Ø125 Rostfritt stål, martensitiskt
Kolvstångstättning	Polyuretan
Kolvtätningar	NBR, nitrilgummi



STANDARDSLAGLÄNGDER

Ø	5	10	15	20	25	30	40	50	60	80	100
20	○	○	○	○	○	○	○	○			
25	○	○	○	○	○	○	○	○			
32	●	●	●	●	●	●	●	●	●	●	○
40	○	●	●	●	●	●	○	●	○	○	○
50		●	●	●	●	○	○	●	○	●	○
63		○	○	○	○	○	○	●	○	●	○
80			○	○	●	○	○	●	○	○	○
100			○	○	○	○	○	●	○	○	○
125			○	○	○	○	○	○	○	○	○

● Indikerar lagerlagd slaglängd av standardcylinder

BESTÄLLNINGSTABELL

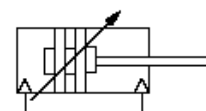
Ø	Kgst	Ansl.	Med magnetkolv		Genomgående kolvstång, magnetkolv		Servicesats
			Utvändig kolvstångsgänga	Invändig kolvstångsgänga	Utvändig kolvstångsgänga	Invändig kolvstångsgänga	
20	10	M5	RM/192020/M/*	RM/192020/MX/*	RM/192020/JM/*	RM/192020/JMX/*	QM/192020/00
25	10	M5	RM/192025/M/*	RM/192025/MX/*	RM/192025/JM/*	RM/192025/JMX/*	QM/192025/00
32	12	G1/8	RM/192032/M/*	RM/192032/MX/*	RM/192032/JM/*	RM/192032/JMX/*	QM/192032/00
40	16	G1/8	RM/192040/M/*	RM/192040/MX/*	RM/192040/JM/*	RM/192040/JMX/*	QM/192040/00
50	20	G1/8	RM/192050/M/*	RM/192050/MX/*	RM/192050/JM/*	RM/192050/JMX/*	QM/192050/00
63	20	G1/8	RM/192063/M/*	RM/192063/MX/*	RM/192063/JM/*	RM/192063/JMX/*	QM/192063/00
80	25	G1/8	RM/192080/M/*	RM/192080/MX/*	RM/192080/JM/*	RM/192080/JMX/*	QM/192080/00
10	25	G1/4	RM/192100/M/*	RM/192100/MX/*	RM/192100/JM/*	RM/192100/JMX/*	QM/192100/00
12	32	G1/4	RM/192125/M/*	RM/192125/MX/*	RM/192125/JM/*	RM/192125/JMX/*	QM/192125/00

* Ersätt med slaglängd i mm

ÖVRIGT

För utförliga tekniska data, magnetavkännare, måttuppgifter, standardfästen samt alternativa varianter i denna serie hänvisar vi till datablad 1.5.095

SYMBOL



Med magnetkolv

RM/92000/M, KOMPAKTCYLINDER

TEKNISKA DATA

Arbetstryck	1 till 10 bar
Temperaturområde	-5°C till +80°C
Media	Tryckluft, filtrerad, smord eller osmord
Funktioner	Magnetkolv, anslagsdämpning, dubbelverkande
Slaglängder	5 till 100 mm
Kolvdiаметer	Ø12 till Ø100

MATERIAL

Profilrör	Eloxerad aluminium
Gavlar	Eloxerad aluminium
Kolvstång	Ø12 och Ø40 Rostfritt stål, austenitiskt Ø50 till Ø100 Rostfritt stål, martensitiskt
Kolvstångstätning	Polyuretan
Kolv tätningar	NBR, nitrilgummi



STANDARDLAGLÄNGDER

Ø	5	10	15	20	25	30	40	50	60	80	100
12	⊙	⊙	⊙	⊙	⊙	⊙					
16	⊙	⊙	●	⊙	●	⊙					
20	⊙	●	⊙	●	●	⊙	⊙	⊙			
25	⊙	●	●	●	●	⊙	⊙	●			
32	⊙	●	●	●	●	●	⊙	●	●	⊙	
40	●	●	●	⊙	●	⊙	⊙	●	⊙	⊙	
50	⊙	⊙	⊙	⊙	●	●	⊙	●	⊙	●	⊙
63	⊙	⊙	⊙	⊙	●	⊙	⊙	●	⊙	⊙	⊙
80			⊙	⊙	⊙	⊙	⊙	⊙	⊙	●	⊙
100			⊙	⊙	⊙	●	⊙	⊙	⊙	⊙	⊙

● Indikerar lagerlagd slaglängd av standardcylinder

BESTÄLLNINGSTABELL

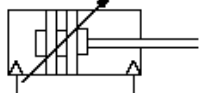
Ø	Kgst	Ansl.	Med magnetkolv				Servicesats	
			Standard	Vridsäker kolvstång	Genomgående kolvstång	Kolvstångstyrning	Standard	Standard
12	6	M5	RM/92012/M/*	RM/92012/N2/*	RM/92012/JM/*	RM/92012/N4/*	—	—
16	8	M5	RM/92016/M/*	RM/92016/N2/*	RM/92016/JM/*	RM/92016/N4/*	—	—
20	10	M5	RM/92020/M/*	RM/92020/N2/*	RM/92020/JM/*	RM/92020/N4/*	—	—
25	12	M5	RM/92025/M/*	RM/92025/N2/*	RM/92025/JM/*	RM/92025/N4/*	—	—
32	16	G1/8	RM/92032/M/*	RM/92032/N2/*	RM/92032/JM/*	RM/92032/N4/*	—	—
40	16	G1/8	RM/92040/M/*	RM/92040/N2/*	RM/92040/JM/*	RM/92040/N4/*	—	—
50	20	G1/8	RM/92050/M/*	RM/92050/N2/*	RM/92050/JM/*	RM/92050/N4/*	QM/92050/00	QM/92050/N2/00
63	20	G1/4	RM/92063/M/*	RM/92063/N2/*	RM/92063/JM/*	RM/92063/N4/*	QM/92063/00	QM/92063/N2/00
80	25	G1/4	RM/92080/M/*	RM/92080/N2/*	RM/92080/JM/*	RM/92080/N4/*	QM/92080/00	QM/92080/N2/00
100	25	G1/4	RM/92100/M/*	RM/92100/N2/*	RM/92100/JM/*	RM/92100/N4/*	QM/92100/00	QM/92100/N2/00

* Ersätt med slaglängd i mm

ÖVRIGT

För utförliga tekniska data, magnetavkännare, måttuppgifter, standardfästen samt alternativa varianter i denna serie hänvisar vi till datablad **1.5.141**

SYMBOL



Med magnetkolv

PM/31000, BÄLG CYLINDER

TEKNISKA DATA

Arbetstryck	8 bar maximalt
Media	Tryckluft, osmord
Arbetstemperatur	-40°C till +70°C, PM/31000, standard
Arbetstemperatur	-25°C till +90°C, TPM/31000, butyl
Arbetstemperatur	-20°C till +115°C, EPM/31000, epiklor
Funktion	Enkelverkande
Slaglängder	Från 20 till 315 mm

MATERIAL

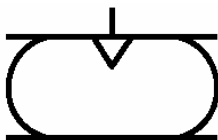
Gavlar	Se tabell nedan
Supportring	Plast, aluminium eller Zinkkromaterat stål
Gummidetaljer	Förstärkta



BESTÄLLNINGSTABELL STANDARDMODELLER

Modell	Nominell Ø tum x antal ringar	Maximalt slag, mm	Anslutning	Material i gavel
PM/31021	2¼ X 1	20	G1/4	Aluminium
PM/31022	2¼ X 2	45	G1/4	Aluminium
PM/31023	2¼ X 3	65	G1/4	Aluminium
PM/31041	4½ X 1	40	G3/8	Aluminium
PM/31042	4½ X 2	80	G3/8	Aluminium
PM/31061	6 X 1	55	G1/2	Aluminium
PM/31062	6 X 2	115	G1/2	Aluminium
PM/31081	8 X 1	95	G3/4	Zinkkromaterat stål
PM/31082	8 X 2	185	G3/4	Zinkkromaterat stål
PM/31091	9¼ X 1	105	G3/4	Zinkkromaterat stål
PM/31092	9¼ X 2	230	G3/4	Zinkkromaterat stål
PM/31121	12 X 1	105	G3/4	Zinkkromaterat stål
PM/31122	12 X 2	215	G3/4	Zinkkromaterat stål
PM/31123	12 X 3	315	G3/4	Zinkkromaterat stål

SYMBOL



VARNING!

Dessa bälgar får ej trycksättas utan extern slaglängdsbegränsning. Vänligen kontakta vår tekniska avdelning för exakt beräkning av bälgcyllindrar

ÖVRIGT

För utförliga tekniska data, måttuppgifter samt alternativa varianter i denna serie hänvisar vi till datablad 1.8.001

M/31000, BÄLGCYLINDER

TEKNISKA DATA

Arbetsstryck	8 bar maximalt
Media	Tryckluft, osmord
Arbetstemperatur	-40°C till +70°C, M/31000, standard
Arbetstemperatur	-25°C till +90°C, TM/31000, butyl
Arbetstemperatur	-20°C till +115°C, EM/31000, epiklor
Funktion	Enkelverkande
Slaglängder	Från 150 till 660 mm, se tabell

MATERIAL

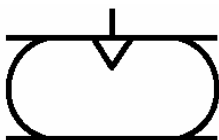
Gavlar	Se tabell nedan
Supportring	Aluminium eller Zinkkromaterat stål
Gummidetaljer	Förstärkta



BESTÄLLNINGSTABELL STANDARDMODELLER

Modell	Nominell Ø tum x antal ringar	Maximalt slag, mm	Anslutning	Material i gavel
M/31061	6 x 1	55	G½"	Zinkkromaterat stål
M/31062	6 x 2	115	G½"	Zinkkromaterat stål
M/31081	8 x 1	80	G½"	Zinkkromaterat stål
M/31082	8 x 2	175	G½"	Zinkkromaterat stål
M/31101	10 x 1	100	G½"	Zinkkromaterat stål
M/31102	10 x 2	225	G½"	Zinkkromaterat stål
M/31103	10 x 3	330	G½"	Zinkkromaterat stål
M/31121	12 x 1	100	G½"	Zinkkromaterat stål
M/31122	12 x 2	225	G½"	Zinkkromaterat stål
M/31123	12 x 3	330	G½"	Zinkkromaterat stål
M/31141	14½ x 1	125	G½"	Zinkkromaterat stål
M/31142	14½ x 2	265	G½"	Zinkkromaterat stål
M/31143	14½ x 3	380	G½"	Zinkkromaterat stål
M/31162	16 x 2	315	G½"	Zinkkromaterat stål
M/31163	16 x 3	430	G½"	Zinkkromaterat stål
M/31212	21 x 2	280	G¾"	Aluminium
M/31262	26 x 2	410	G¾"	Zinkkromaterat stål

SYMBOL



ÖVRIGT

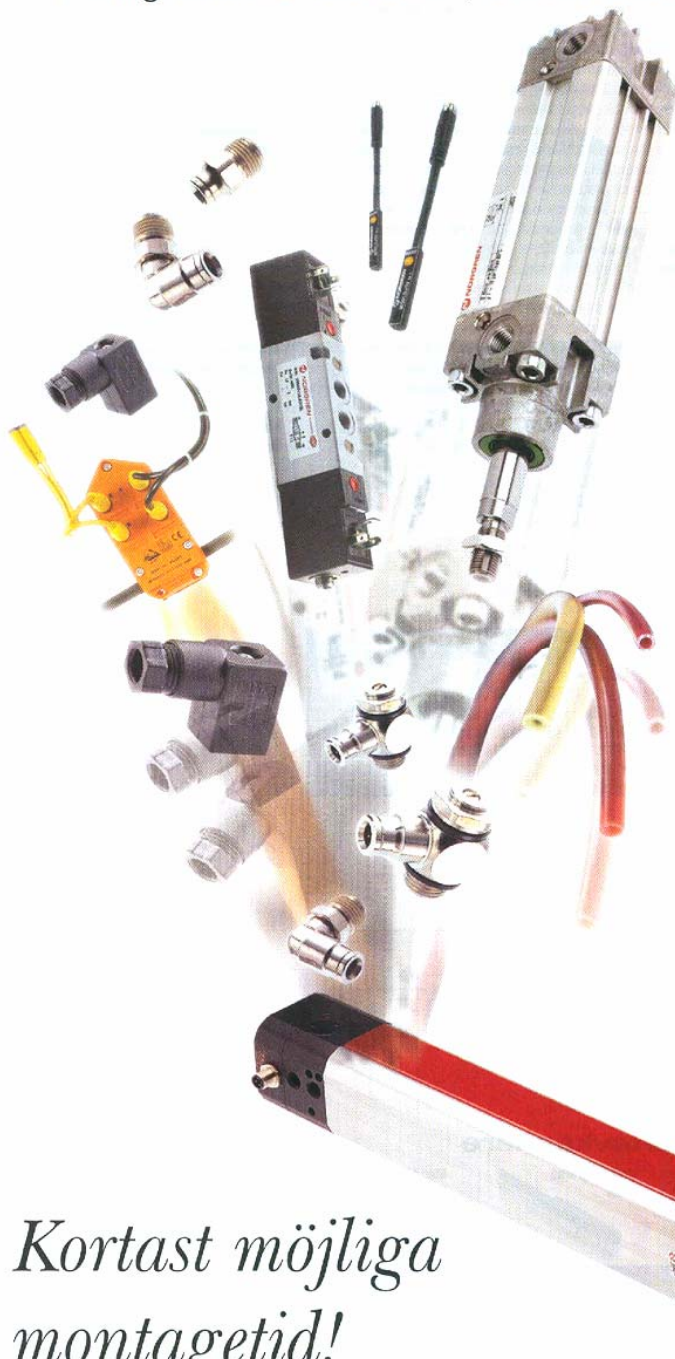
För utförliga tekniska data, måttuppgifter samt alternativa varianter i denna serie hänvisar vi till datablad **1.8.005**

VARNING!

Dessa bälgar får ej trycksättas utan extern slaglängdsbegränsning. Vänligen kontakta vår tekniska avdelning för exakt beräkning av bälgcylindrar

Cylinder med integrerad ventil

I enlighet med ISO 6431, VDMA 24562 och NFE 49-003-1



Grundversion

- Komplet unit med lysdioddisplay och multipolanslutning
- M12x1 kontaktdon, med eller utan avkännare
- Snabb och enkel montering
- Kompakt utrymmesbesparande enhet
- Reducerar tidsåtgång för maskinkonstruktion
- Ett artikelnummer - enklare logistik

Multipol version

- Fältbus kompatibel 24 V d.c.
- Handfunktion kan erhållas
- Snabb och enkel installation
- Integrerad PCB med transientskydd

AS-Interface gränssnittsversion

- Flexibelt öppet system
- Handfunktion kan erhållas
- Enkel installation: endast 1 pneumatisk och 1 elektrisk anslutning

Oscillerande funktion (luftmotor)

- Komplet funktionsenhet
- Integrerad 5/2 ventil
- Justerbar cykeltid

*Kortast möjliga
montagetid!*

www.norgren.com



Denna översikt i kortform visar ett begränsat urval av Norgren's produkter. Utöver vad som presenteras i översikten finns ett brett program för de flesta förekommande applikationer.

Finns det Du söker inte representerat i översikten, hänvisar vi i första hand till huvudkatalogen för kompletterande uppgifter om övriga standardkomponenter.

Möjlighet finns också att på Norgren's hemsida www.norgren.se ladda ner kompletta datablad för respektive enskild produkt eller produktserie.